

Benutzer einer Gruppe hinzufügen unter Linux

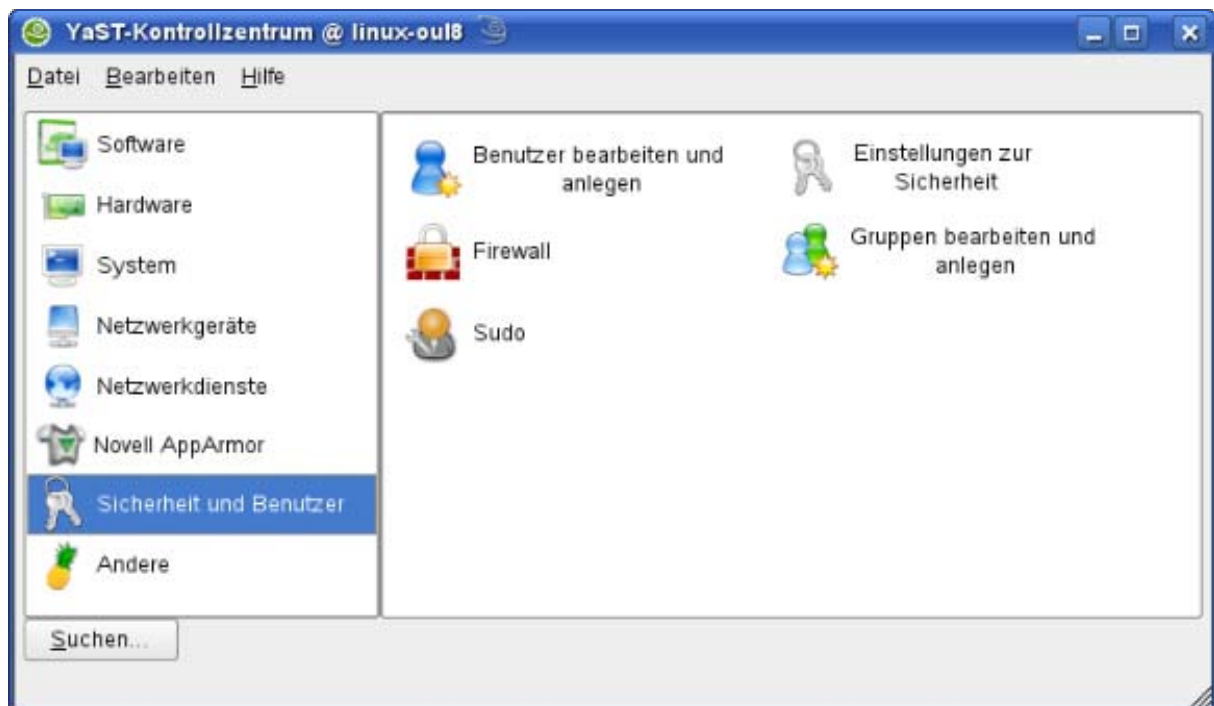
Um einen Kartenleser unter Linux einzurichten und die Freigabe auf die USB-Schnittstelle zu gewähren kann man den aktuellen Benutzer der Gruppe uucp hinzufügen.

Im Falle eines Kartenlesers ReinerSCT cyberjack muss der aktuelle Benutzer der Gruppe cyberjack hinzugefügt werden.

Mit Yast unter Suse Linux

Unter SuSE geht dies ganz einfach mit dem YaST-Kontrollzentrum.

In YaST wird der Bereich Sicherheit und Benutzer ausgewählt und anschließend Gruppen bearbeiten und anlegen.



Im nächsten Dialog wird der Benutzer ausgewählt und anschließend der Schalter Bearbeiten betätigt.



Jetzt muss unter dem Bereich Mitglieder der Gruppe nur noch die entsprechende Gruppe uucp oder cyberjack ausgewählt werden.



Unter Ubuntu

Unter Ubuntu kann die einfach über das Systemmenü erledigt werden. Dazu den Menüpunkt **System** dann **Administration** und dann die Funktion **Benutzer und Gruppen** auswählen.

Im Dialogfenster den Schalter **Gruppen verwalten** betätigen.



Unter Gruppeneinstellungen die Gruppe cyberjack auswählen und den Schalter **Eigenschaften** betätigen.



Im nächsten Dialogfenster die Benutzer für die Gruppe cyberjack aktivieren.

