


## Konfiguration der Firewall für moneyplex

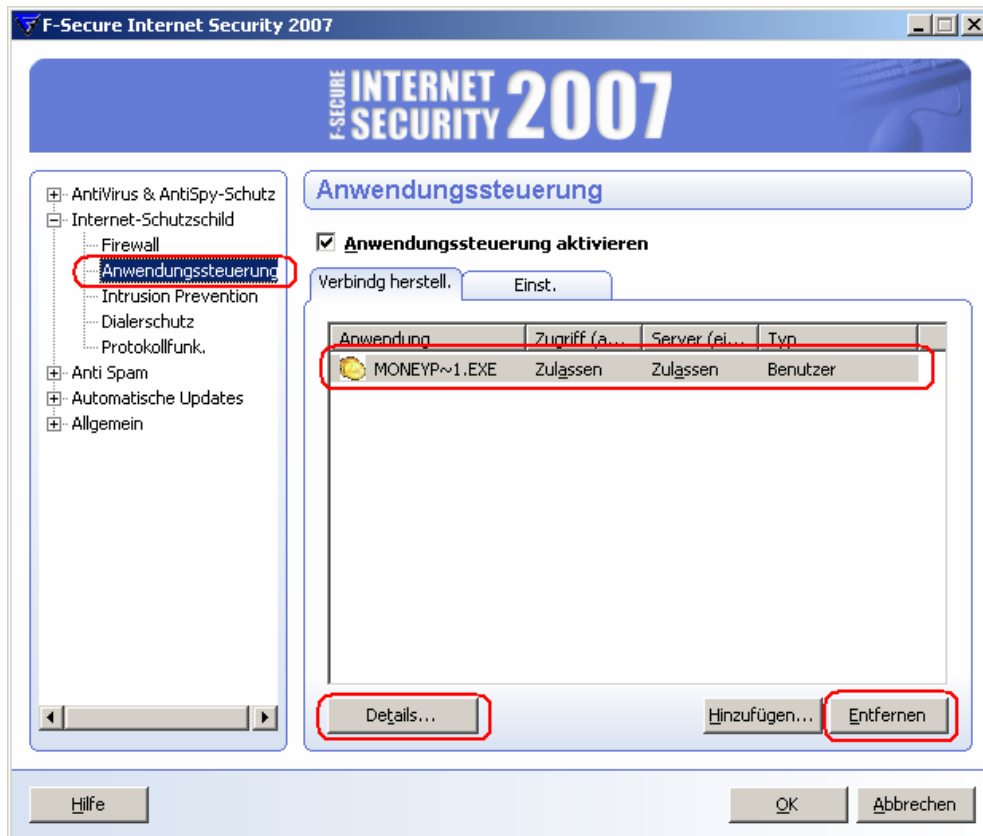
Für das Arbeiten mit moneyplex müssen Sie Zugriff auf das Internet haben. Um zu prüfen, ob dies der Fall ist, betätigen Sie den Schalter  für das Online-Update. Wenn eine Fehlermeldung erscheint, liegt dies entweder an der falschen Konfiguration des Internets oder an dem Vorhandensein einer Firewall. Beachten Sie: Beim Einsatz einer Firewall müssen in jedem Fall folgende Ports freigeschaltet sein: 80, 443, 3000 (TCP, ausgehende Verbindungen).

Wie Sie die FSecure-Firewall für moneyplex durchlässig machen wird hier beschrieben:

Starten Sie die FSecure-Firewall.



Wählen Sie im Menü den Schalter **Internet Schutzschild**. Auf der Seite wählen Sie dann den Link **Erweitert...**



Auf der folgenden Seite wählen Sie im Verzeichnisbaum den Eintrag **Anwendungssteuerung** aus. Sie erhalten dann eine alphabetische Liste der registrierten Programme. Es befindet sich ein Eintrag moneyplex in dieser Liste. Selektieren Sie diesen Eintrag und betätigen Sie den Schalter **Entfernen**. Wenn eventuell mehrere Einträge für moneyplex vorhanden sind, löschen Sie diese ebenfalls aus der Liste.

Schließen Sie nun FSecure.

Wenn Sie nun erneut mit moneyplex online gehen, wird die FSecure-Firewall sich wieder melden. Gewähren Sie dann den Zugriff für moneyplex.