

## 1 Chipkartenleser – Installation

In diesem Dokument finden Sie Hinweise zur Installation und Einrichtung von Kartenlesern der Firma Kobil unter Windows, Linux und Mac.

Beachten Sie unbedingt die Hinweise am Ende des Dokuments.

### 1.1 KAAN Advanced und KAAN TriBank unter Windows

Schließen Sie das Gerät nicht an, sondern installieren Sie zunächst den Treiber. Es ist stets am besten, die aktuellsten Treiber unter [www.kobil.de](http://www.kobil.de) herunter zu laden.

Starten Sie das Installationsprogramm und folgen Sie den Anweisungen. Schließen Sie das Gerät an, wenn Sie dazu aufgefordert werden.

### 1.2 KAAN Advanced und KAAN TriBank unter Linux

#### a) openSUSE

Überprüfen Sie zuerst unter YaST, ob die Pakete **pcsc-ccid ab Version 1.3.9** und **pcsc-lite ab Version 1.4.3** installiert sind und installieren Sie diese ggf. nach. Installieren Sie den Treiber über die Paketverwaltung und führen einen Neustart durch.

#### 64-Bit-Systeme

Installieren Sie die Treiber in der 64-Bit Version. Zusätzlich muss das Paket **libpcsc-lite1-32bit** installiert sein.

#### Überprüfung Kartenleser-Treiber

Einen Test können Sie mit eingelegter Karte ausführen. Zunächst muss pcsc gestoppt werden. Geben Sie in der Konsole (als root) **rcpcscd stop** ein.

Geben Sie anschließend in der Konsole **/usr/sbin/pcscd -f -a -d** ein. Es müsste die ATR (eine lange Zahlenfolge) Ihrer Karte angezeigt werden.

#### b) Ubuntu

Überprüfen Sie unter **Ubuntu-Software-Center**, ob folgende Pakete installiert sind und installieren Sie diese gegebenenfalls nach:

linux-source, linux-headers-server, libccid, libpcsc-lite1, libpcsc-perl, pcscd, GScriptor

Installieren Sie den Treiber über die Paketverwaltung und starten den PC neu.

#### 64-Bit-Systeme

Installieren Sie den Treiber in der 64-Bit Version. Zusätzlich laden Sie die pcsc-lite-Dateien in der 32-Bit Version und entpacken diese in einem Unterverzeichnis pcsc im Installationsverzeichnis von moneyplex. Die pcsc-Dateien finden Sie unter folgenden Links:

Ubuntu 11	<a href="http://www.matrica.de/download/pcsc.11.zip">http://www.matrica.de/download/pcsc.11.zip</a>
Ubuntu 10.10	<a href="http://www.matrica.de/download/pcsc.10.10.zip">http://www.matrica.de/download/pcsc.10.10.zip</a>
Ubuntu 10.04	<a href="http://www.matrica.de/download/pcsc.10.04.zip">http://www.matrica.de/download/pcsc.10.04.zip</a>

## Überprüfung Kartenleser-Treiber

Geben Sie im Terminal **pcsc\_scan** ein. Im Terminal sollten nun Informationen über den Kartenleser und die ATR (eine lange Zahlenfolge) Ihrer Karte angezeigt werden.

### 1.3 KAAAN Advanced und KAAAN TriBank unter Mac OS

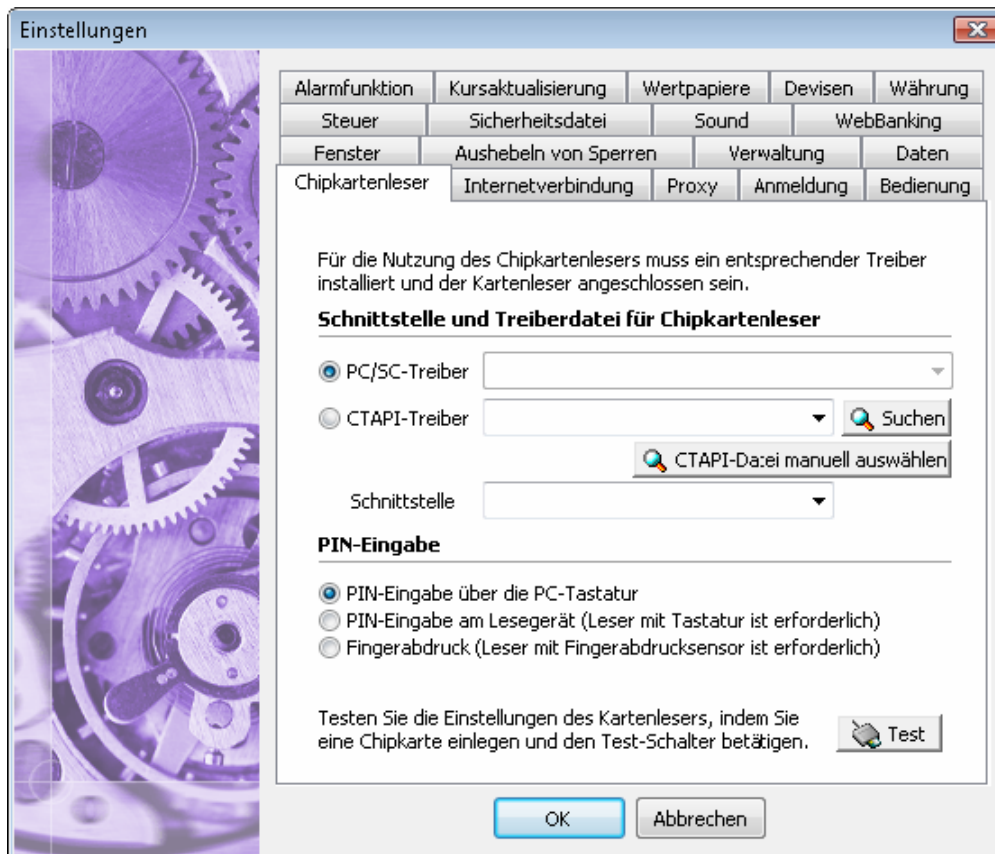
Eine Installation ist nicht notwendig, es kann der Standardtreiber im Mac-System verwendet werden. Ab MacOS 10.5 wird die sichere PIN-Eingabe unterstützt.

## 2 Chipkartenleser - Einstellungen in moneyplex

Im Folgenden wird erklärt, wie Sie die Verbindung zwischen dem Chipkartenleser und moneyplex herstellen. Nach einem Neustart des PC starten Sie moneyplex.

### 2.1 Schnittstelle und Treiberdatei

Der Einstellungsdialog wird im Rahmen der Einrichtung angezeigt oder kann jederzeit über **Einstellungen** und **Chipkartenleser** aufgerufen werden.



Im Bereich PC/SC-Treiber wählen Sie aus der Dropdown-Liste den Eintrag *Kobil KAAAN* aus. Anschließend können Sie die korrekte Installation des Kartenlesers bei eingelegter HBCI-Karte oder Geldkarte durch Betätigen des Schalters **Test** überprüfen.

### 2.2 PIN-Eingabe

Mit moneyplex können Sie zwischen drei Formen der PIN-Eingabe wählen: Über die PC-Tastatur, direkt am Lesegerät und über den Fingerabdrucksensor. Für die PIN-

Eingabe an der Tastatur des Chipkartenlesers benötigen Sie einen Kartenleser der Klasse 2 oder 3. Für diesen sollten Sie eine numerische PIN wählen.

Für die Einrichtung empfehlen wir Ihnen, zunächst die erste Option, PIN-Eingabe über die PC-Tastatur, zu wählen. Sie können diese Einstellung jederzeit wieder ändern. Sollten Sie sich für die PIN-Eingabe am Kartenleser entscheiden, lesen Sie hierzu bitte die Hinweise im PDF Handbuch von moneyplex.

## 3 Allgemeine Fragen zum Betrieb eines Kartenlesers

### 3.1 Verwendung von USB-Kartenlesern bei Notebooks

Bei manchen Notebooks reicht die Stromversorgung nicht für den Anschluss eines USB-Kartenlesers aus. Hier kann der Einsatz eines USB-Hubs mit eigener Stromversorgung Abhilfe schaffen. Eine alternative Lösung liefert jedoch ein PCMCIA Chipkartenterminal.

### 3.2 Verwendung von USB-Hubs

Am besten wird der USB Kartenleser direkt an einer USB Buchse am PC angeschlossen. Falls Sie einen externen USB-Hub einsetzen, achten Sie darauf, dass dieser über eine eigene Stromversorgung verfügt. Wir empfehlen zumindest während der Einrichtungsphase des Kartenlesers, diesen direkt am PC anzuschließen.

### 3.3 Was ist bei der Verwendung eines Kobil-Leser unter Windows zu beachten?

Bei der Installation des Treibers wird u.U. nur ein PS/CS-Lesegerät erkannt, für die Kartenleser ist aber eine CTAPI-Schnittstelle vorgeschrieben. Dabei kann ggf. die Anleitung helfen:

<http://www.matrica.de/download/usb-ohne-pcsc-winxp.pdf>

### 3.4 Neue Chipkarten der Volks- und Raiffeisenbanken vom Typ Seccos

Stellen Sie für den Einsatz der neuen Seccos-Chipkarten in jedem Fall sicher, dass Sie nur aktuelle Treiber verwenden und beachten Sie, dass ggf. die Firmenware von älteren Kartenlesern aktualisiert werden muss. Die Hersteller bieten dazu entsprechende Tools an.

### 3.5 Kartenleser nicht ansprechbar

Sollte der Kartenleser nicht anzusprechen sein, ziehen Sie den USB-Stecker des Kartenlesers heraus und stecken ihn gleich darauf wieder ein.

Falls der Kartenleser immer noch nicht anzusprechen ist, löschen Sie die im Home-Verzeichnis versteckte Datei **.CT\_devices** und führen Sie die Installation des Treibers erneut durch.

### 3.6 PIN Eingabe am Gerät

Üblicherweise wird die PIN Eingabe an der Tastatur des Kartenlesers vorgenommen. Falls es Probleme beim Ansprechen des Kartenlesers gibt, empfiehlt es sich die PIN-Eingabe zumindest testweise am PC vorzunehmen, da hierbei der Treiber auf eine andere Art angesprochen wird.

