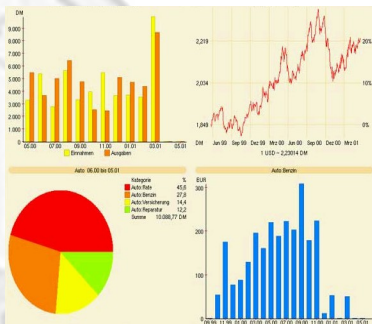
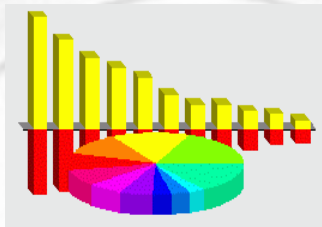




moneyplex 2006

Homebanking & Finanzverwaltung

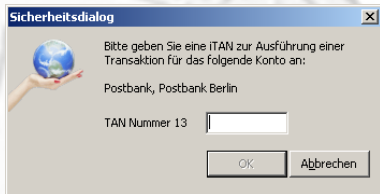
Mit moneyplex wird die Verwaltung Ihrer privaten und geschäftlichen Finanzen zum Kinderspiel. Überweisungen, Lastschriften und Daueraufträge sind durch auf dem Bildschirm realistisch nachgebildete Formulare im Handumdrehen erstellt.



Mit moneyplex erledigen Sie ab sofort Ihre Bankgeschäfte von zu Hause. Multiple Kontenverwaltung, Terminzahlungen, Vermögensentwicklung sind nur ein paar Leistungsmerkmale dieser wirklich einfach und intuitiv zu bedienenden Software der Spitzenklasse.

Indiziertes TAN-Verfahren in moneyplex

Das **iTAN-Verfahren** ordnet jeder Transaktion eine bestimmte TAN-Nummer zu. Beim Ausführen einer Überweisung wird nicht mehr nach einer beliebigen TAN-Nummer gefragt, sondern eine ganz bestimmte abgefragt.



Neben der erhöhten Sicherheit hat dieses Verfahren den weiteren Vorteil, dass das Streichen von TAN-Nummern der Vergangenheit angehört. Die benutzte TAN-Nummer wird nicht noch einmal verlangt.

mobiles TAN-Verfahren in moneyplex

Das **mTAN-Verfahren**, welches von der Postbank angeboten wird, kommt gänzlich ohne TAN-Liste aus.

Beim Ausführen einer Überweisung wird nach einer TAN gefragt, die Ihnen zeitgleich auf Ihr Handy gesendet wird.



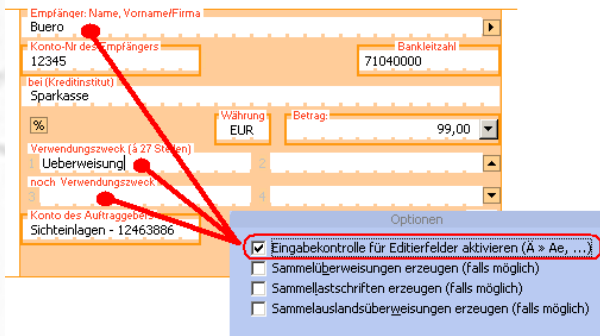
Verbinden Sie die Sicherheit des **iTAN-Verfahrens** mit dem Aspekt der Mobilität und nutzen Sie das **mTAN-Verfahren** für Ihre Bankgeschäfte.

Bitte beachten Sie folgendes:

Um das **mTAN-Verfahren** nutzen zu können, muß das Verfahren zuerst über die Webseite der Postbank freigeschalten werden.

Eingabekontrolle für die Eingabefelder

Die Eingabekontrolle für die Editierfelder in moneyplex hilft Ihnen ab sofort beim Ausfüllen Ihrer Überweisungsträger. Durch dieses Hilfsmittel können Ihre Bankgeschäfte noch einfacher ausgeführt werden.



The screenshot shows a transfer form with the following fields:

- Empfänger: Name, Vorname/Firma: Buero
- Konto-Nr des Empfängers: 12345
- Bankleitzahl: 71040000
- bei (Kreditinstitut): Sparkasse
- Währung: EUR
- Betrag: 99,00
- Verwendungszweck (à 27 Stellen): Ueberweisung
- noch Verwendungszweck: [empty]
- Konto des Auftraggebers: Sichteinlagen - 12463886

An options dialog box is open, with the following options:

- Eingabekontrolle für Editierfelder aktivieren (Ä » Ae, ...)
- Sammelüberweisungen erzeugen (falls möglich)
- Sammellastschriften erzeugen (falls möglich)
- Sammelauslandsüberweisungen erzeugen (falls möglich)

Red arrows point from the 'Ueberweisung' and 'noch Verwendungszweck' fields to the 'Eingabekontrolle für Editierfelder aktivieren' option in the dialog box.

Viele Bankrechner können keine Umlaute oder Sonderzeichen verarbeiten. Durch die Eingabekontrolle in moneyplex werden Umlaute automatisch umgewandelt und nur gültige Zeichen zugelassen.

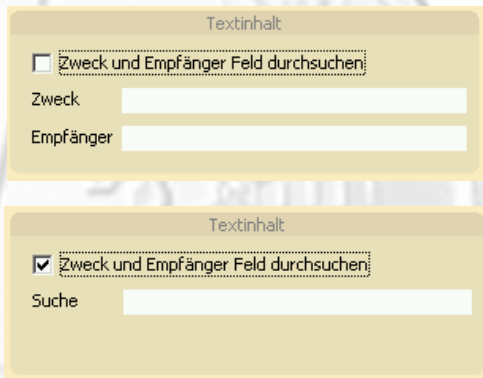
Erweiterte Importfunktionen

moneyplex 2006 bietet Ihnen zahlreiche neue Importfunktionen an, die zur Multifunktionalität von moneyplex beitragen. Damit bietet es Ihnen die Möglichkeit Ihre vorhandenen Daten aus anderen Finanzanwendungen in moneyplex zu übernehmen. Folgende Tabelle informiert über die neuen sowie erweiterten Importfunktionen.

Import von Buchungen	TXT-Import von S-Firm
Import von Adresdaten	CSV-Import von VRNetwork TXT-Import von S-Firm
Import von Kategorien	CSV-Import (z.B.: Office)

Kombinationssuchfunktion

Sie haben nun die Möglichkeit in moneyplex 2006 eine Kombinationssuche durchzuführen. Damit durchsuchen Sie in einem Durchlauf automatisch alle Empfänger- und Verwendungszweckzeilen nach einem Begriff. Unabhängig hiervon können Sie auch die Felder separat durchsuchen.



Textinhalt

Zweck und Empfänger Feld durchsuchen

Zweck

Empfänger

Textinhalt

Zweck und Empfänger Feld durchsuchen

Suche

- **Neu:** iTAN und mTAN
- **Neu:** Verwaltung von TAN-Nummern
- **Neu:** Eingabekontrolle für die Eingabefelder
- **Neu:** Erweiterte Import- und Exportfunktionen
- **Neu:** Kombinationssuchfunktion
- **Neu:** Drucken von Auswertungen
- **Neu:** Erweiterter Bedienkomfort und Oberflächendesign
- **Neu:** Autoaktualisierung des Kontoverlaufs
- Zugangsverfahren HBCI mit Chipkarte, Diskette, HBCI PinTan sowie T-Online Webbanking
- Mandantenverwaltung mit Passwortschutz
- Aktien-, Wertpapier- und Depotverwaltung
- Überweisungen, EU-Überweisungen, Daueraufträge, Terminüberweisungen, Lastschriften
- Umfangreiche Finanzverwaltung sowie Auswertungsfunktionen
- Unterstützung für Chipkartenleser, auch biometrische Systeme
- Devisenverwaltung
- Zahlreiche Businessfunktionen, uvm.